



GOBIERNO DEL
ESTADO DE
MÉXICO

ESTADO DE
MÉXICO
¡El poder de servir!

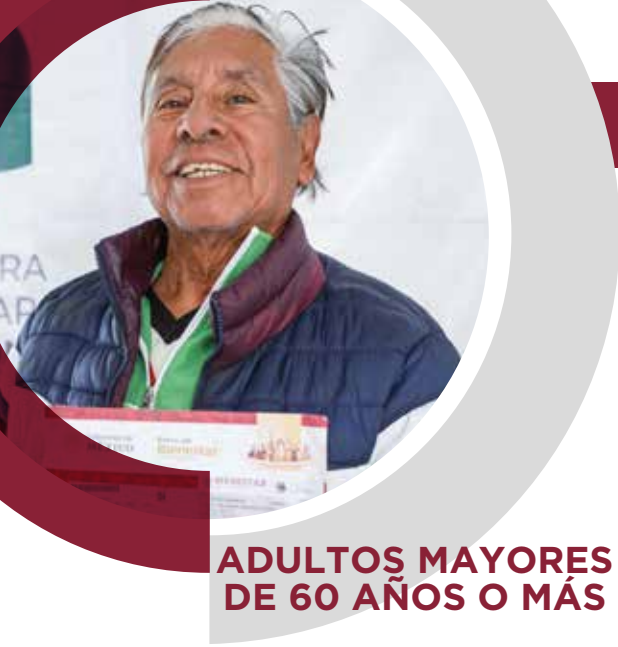
BIENESTAR
SECRETARÍA DE BIENESTAR

CIEPS
CONSEJO DE INVESTIGACIÓN Y
EVALUACIÓN DE LA POLÍTICA SOCIAL



Grupos vulnerables en cifras 2022





ADULTOS MAYORES DE 60 AÑOS O MÁS

Población total de 60 años o más **2.39 millones**

POBRES
767 mil 32.1%

POBRES EXTREMOS
103 mil 4.3%

POBRES MODERADOS
664 mil 27.8%



Líneas de pobreza por ingresos

Población con ingreso inferior a la línea de pobreza extrema por ingresos **8.0%**
0.2 millones de personas

Población con ingreso inferior a la línea de pobreza por ingresos **42.0%**
1 millón de personas

CARENCIAS SOCIALES



Rezago educativo

774 mil personas **32.4%**



Carencia por acceso a los servicios básicos en la vivienda

152 mil personas **6.4%**



Carencia por acceso a los servicios de salud

734 mil personas **30.7%**



Carencia por acceso a la alimentación nutritiva y de calidad

432 mil personas **18.1%**



Carencia por calidad y espacios en la vivienda

73 mil personas **3.1%**



Carencia por acceso a la seguridad social

638 mil personas **26.7%**

Adultos mayores de 65 años y más
1.6 millones

POBRES
520 mil 32.8%

POBRES EXTREMOS
62 mil 4.0%



Fuente: estimaciones del CIEPS con base en CONEVAL (2022).



MUJERES

Población total de mujeres

8.9 millones

POBRES

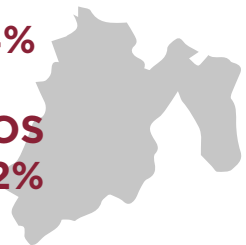
3.8 millones 43.4%

POBRES EXTREMOS

552 mil 6.2%

POBRES MODERADOS

3.3 millones 37.2%



Líneas de pobreza por ingresos

CARENCIAS SOCIALES



Rezago educativo

1.5 millones de personas 17.0%



Carencia por acceso a los servicios básicos en la vivienda

0.8 millones de personas 9.3%



Carencia por acceso a los servicios de salud

3.8 millones de personas 42.5%



Carencia por acceso a la alimentación nutritiva y de calidad

1.8 millones de personas 20.6%



Carencia por calidad y espacios en la vivienda

0.5 millones de personas 6.4%



Carencia por acceso a la seguridad social

4.5 millones de personas 51.0%

Población con ingreso inferior a la línea de pobreza extrema por ingresos

**12.3%
1.1 millones de personas**

Población con ingreso inferior a la línea de pobreza por ingresos

**53.5%
4.7 millones de personas**

**Mujeres de 18 a 64 años
5.7 millones**

**POBRES
2.3 millones 40.8%**

**POBRES EXTREMOS
0.3 millones 5.9%**



Fuente: estimaciones del CIEPS con base en CONEVAL (2022).



HABLANTES DE LENGUA INDÍGENA

Población total de hablantes de lengua indígena **295 mil**

POBRES
170 mil 57.6%

POBRES EXTREMOS
45 mil 15.3%

POBRES MODERADOS
124 mil 42.3%



Líneas de pobreza por ingresos

Población con ingreso inferior a la línea de pobreza extrema por ingresos **20.5%**
60 mil personas

Población con ingreso inferior a la línea de pobreza por ingresos **62.7%**
185 mil personas

CARENCIAS SOCIALES



Rezago educativo

163 mil personas 55.3%



Carencia por acceso a los servicios básicos en la vivienda

49 mil personas 16.6%



Carencia por acceso a los servicios de salud

182 mil personas 61.8%



Carencia por acceso a la alimentación nutritiva y de calidad

104 mil personas 35.5%



Carencia por calidad y espacios en la vivienda

18 mil personas 6.3%



Carencia por acceso a la seguridad social

190 mil personas 64.6%

4,089 Hablantes de lengua indígena de 3-15 años

POBRES
2,393 58.5%

POBRES EXTREMOS
0 0.0%



Fuente: estimaciones del CIEPS con base en CONEVAL (2022).



POBLACIÓN CON DISCAPACIDAD

Población total con discapacidad

1.0 millones

POBRES

466 mil 44.3%

POBRES EXTREMOS

69 mil 6.6%

POBRES MODERADOS

397 mil 37.8%



Líneas de pobreza por ingresos

Población con ingreso inferior a la línea de pobreza extrema por ingresos

13.0%
136 mil personas

Población con ingreso inferior a la línea de pobreza por ingresos

52.3%
550 mil personas

CARENCIAS SOCIALES



Rezago educativo

390 mil personas 37.1%



Carencia por acceso a los servicios básicos en la vivienda

97 mil personas 9.2%



Carencia por acceso a los servicios de salud

432 mil personas 41.1%



Carencia por acceso a la alimentación nutritiva y de calidad

347 mil personas 33.0%



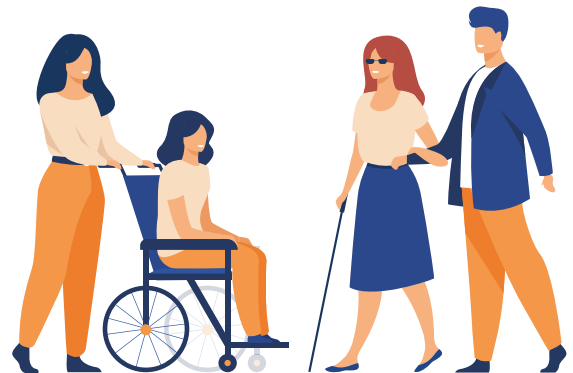
Carencia por calidad y espacios en la vivienda

70 mil personas 6.7%



Carencia por acceso a la seguridad social

456 mil personas 43.4%



Fuente: estimaciones del CIEPS con base en CONEVAL (2022).



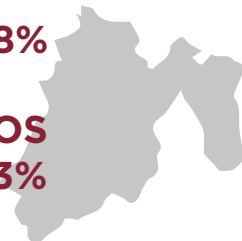
JÓVENES DE 12 A 29 AÑOS

Población total de jóvenes de 12 a 29 años 5.18 millones

POBRES
2.3 millones 45.8%

POBRES EXTREMOS
328 mil 6.3%

POBRES MODERADOS
2.0 millones 39.4%



Líneas de pobreza por ingresos

Población con ingreso inferior a la línea de pobreza extrema por ingresos **11.8%**
613 mil personas

Población con ingreso inferior a la línea de pobreza por ingresos **55.3%**
2.8 millones de personas

CARENCIAS SOCIALES



Rezago educativo

1.0 millones de personas 19.4%



Carencia por acceso a los servicios básicos en la vivienda

0.5 millones de personas 10.3%



Carencia por acceso a los servicios de salud

2.3 millones de personas 45.5%



Carencia por acceso a la alimentación nutritiva y de calidad

1.0 millones de personas 20.6%



Carencia por calidad y espacios en la vivienda

0.3 millones de personas 7.2%



Carencia por acceso a la seguridad social

3.0 millones de personas 59.5%



Fuente: estimaciones del CIEPS con base en CONEVAL (2022).



POBLACIÓN RURAL

Población rural total **2.61 millones**

POBRES
1.1 millones 45.8%

POBRES EXTREMOS
252 mil 9.6%

POBRES MODERADOS
944 mil 36.1%



Líneas de pobreza por ingresos

Población con ingreso inferior a la línea de pobreza extrema por ingresos **14.3%**
0.3 millones de personas

Población con ingreso inferior a la línea de pobreza por ingresos **49.0%**
1.2 millones de personas

CARENCIAS SOCIALES



Rezago educativo

0.7 millones de personas **27.1%**



Carencia por acceso a los servicios básicos en la vivienda

0.8 millones de personas **32.6%**



Carencia por acceso a los servicios de salud

1.5 millones de personas **58.4%**



Carencia por acceso a la alimentación nutritiva y de calidad

0.7 millones de personas **27.3%**



Carencia por calidad y espacios en la vivienda

0.2 millones de personas **10.2%**



Carencia por acceso a la seguridad social

1.8 millones de personas **71.4%**



Fuente: estimaciones del CIEPS con base en CONEVAL (2022).



POBLACIÓN URBANA

Población urbana total

14.70 millones

POBRES

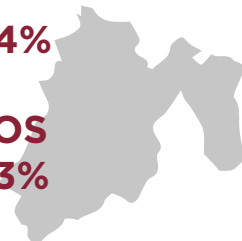
6.2 millones 42.4%

POBRES EXTREMOS

780 mil 5.3%

POBRES MODERADOS

5.4 millones 37.1%



CARENCIAS SOCIALES



Rezago educativo

2.1 millones de personas 14.4%



Carencia por acceso a los servicios básicos en la vivienda

0.7 millones de personas 5.3%



Carencia por acceso a los servicios de salud

6.1 millones de personas 41.6%



Carencia por acceso a la alimentación nutritiva y de calidad

2.8 millones de personas 19.0%



Carencia por calidad y espacios en la vivienda

0.8 millones de personas 6.0%



Carencia por acceso a la seguridad social

7.15 millones de personas 48.7%

Población con ingreso inferior a la línea de pobreza extrema por ingresos

**11.7%
1.7 millones de personas**

Población con ingreso inferior a la línea de pobreza por ingresos

**53.7%
7.8 millones de personas**



Nota: se precisa que en todos los casos de los conjuntos poblacionales abordados, la suma de las cantidades absolutas y porcentuales del grupo vulnerable correspondiente no es igual al 100%, ya que no se consideran a las personas que CONEVAL denomina como “no pobres, no vulnerables”; y, asimismo, hay personas que pueden presentar más de una carencia social.

Fuente: estimaciones del CIEPS con base en CONEVAL (2022).

20400006000000L/498/2023

CE: 229/03/01/2024 CE: 229/09/01/2024